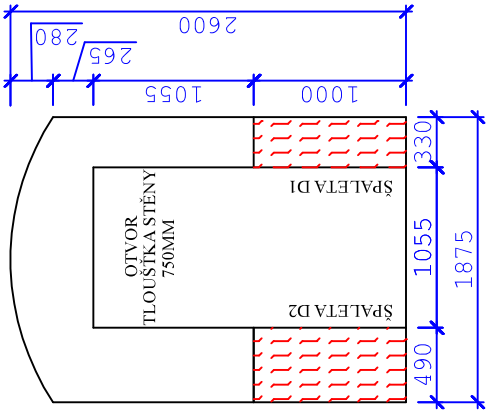


0.12 - A,B,C,D

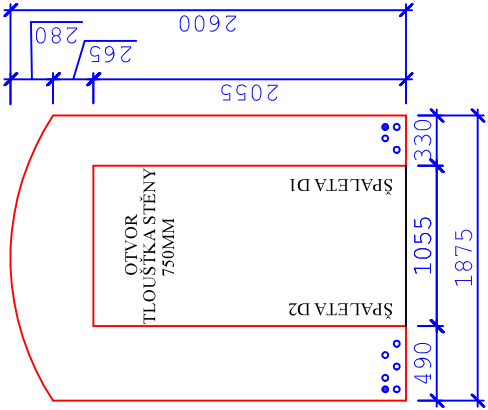
A DEMONTÁŽ

SKLOPENÝ POHLED  
NA ŠPALETU  
ŘEŠENO V POHLEDU 0.01 - D  
ŠPALETA OTVORU D1 A D2



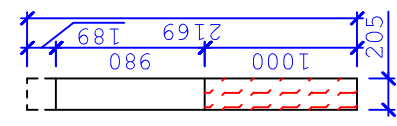
OMÍTKY A INJEKTÁŽ

SKLOPENÝ POHLED  
NA ŠPALETU  
ŘEŠENO V POHLEDU 0.01 - D  
ŠPALETA OTVORU D1 A D2

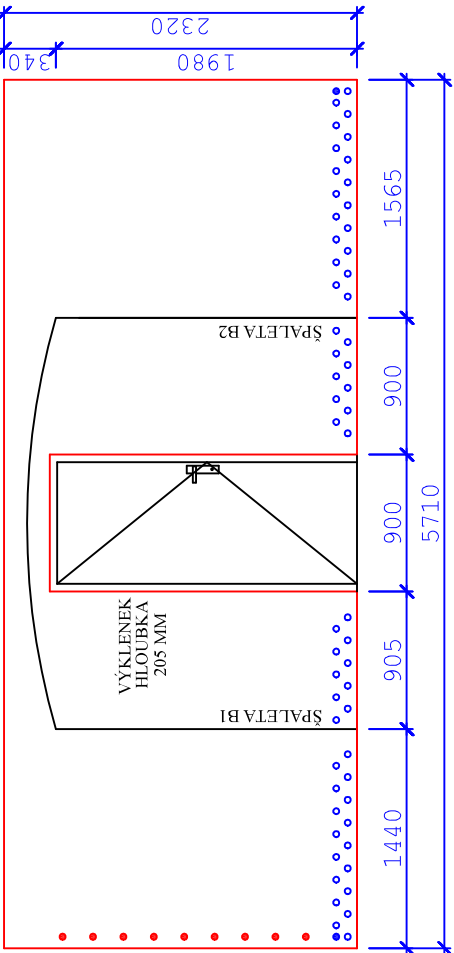
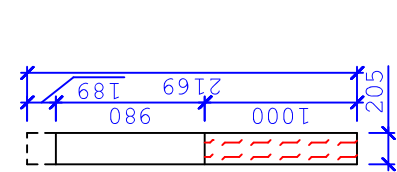


B DEMONTÁŽ

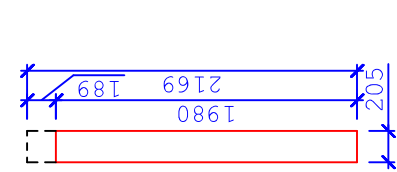
SKLOPENÝ POHLED  
NA ŠPALETU  
VYKLENKU B1



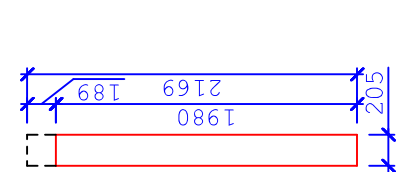
SKLOPENÝ POHLED  
NA ŠPALETU  
VYKLENKU B2



SKLOPENÝ POHLED  
NA ŠPALETU  
VYKLENKU B1

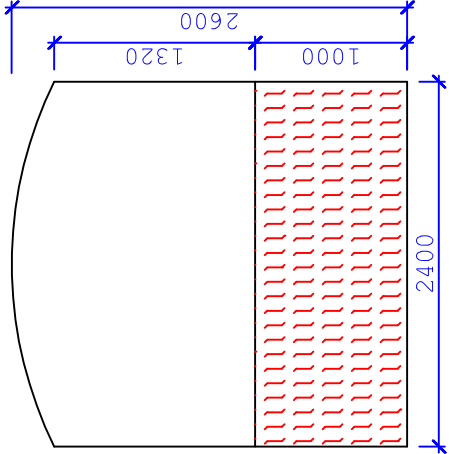


SKLOPENÝ POHLED  
NA ŠPALETU  
VYKLENKU B2

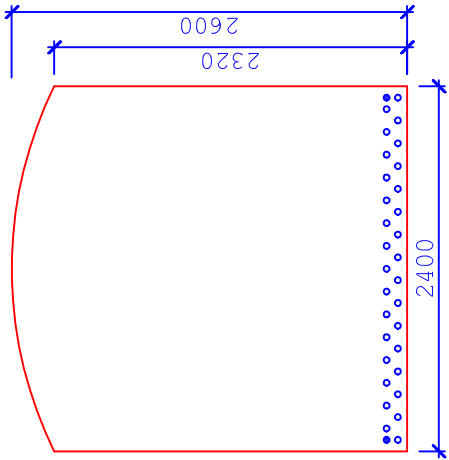


OMÍTKY A INJEKTÁŽ

D DEMONTÁŽ



OMÍTKY A INJEKTÁŽ



TABULKA HODNOT - 0.12 - A,B,C,D

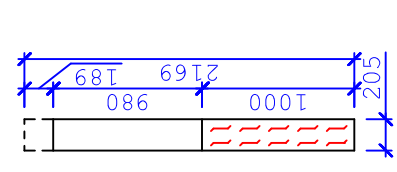
	HODNOTY
OBKLADOVÝ PLECH	9,65 m2
PŘEDSTĚNA Z CETRIS DESEK	- m2
PŘEDSTĚNA Z POLYSTYRENOVÝCH DESEK	- m2
ODSTRANĚNÍ STÁVAJÍCÍ OMÍTKY	33,05 m2
PROVEDENÍ NOVÉ SANAČNÍ OMÍTKY	33,05 m2
ROHOVÝ PROFIL OMÍTKY	13,3 mb

TABULKA KOTEV-INJEKTÁŽ

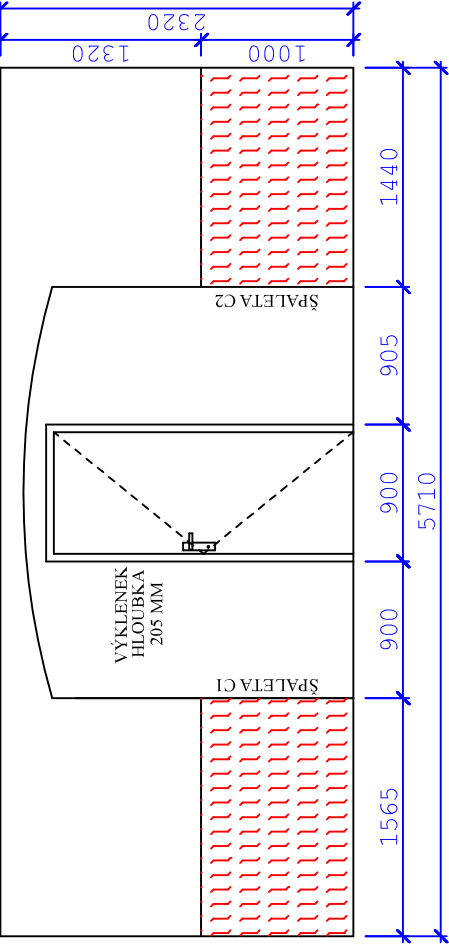
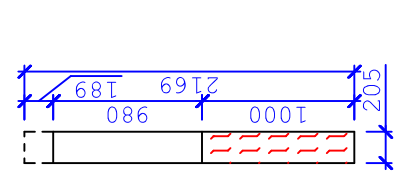
STĚNA	TL. STĚNÝ	KOTVA PLOCHA	KOTVA ROHOVÁ
	(mm)	(ks)	(ks)
A	750	8	2
B	450	46	11
C	450	0	11
D	750	31	2

C DEMONTÁŽ

SKLOPENÝ POHLED  
NA ŠPALETU  
VYKLENKU C1

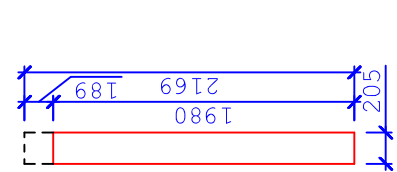


SKLOPENÝ POHLED  
NA ŠPALETU  
VYKLENKU C2

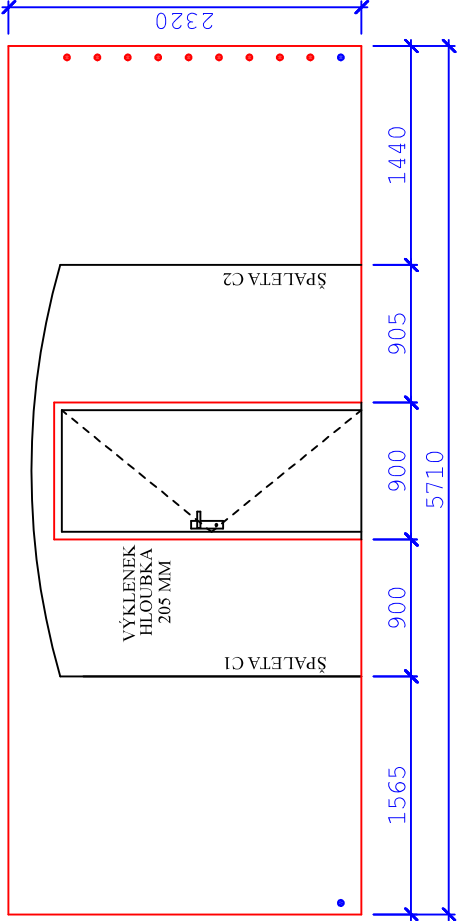
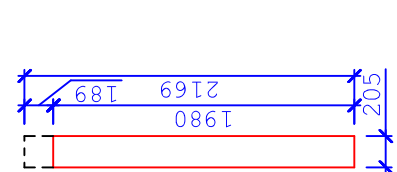


OMÍTKY A INJEKTÁŽ

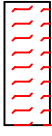
SKLOPENÝ POHLED  
NA ŠPALETU  
VYKLENKU C1



SKLOPENÝ POHLED  
NA ŠPALETU  
VYKLENKU C2



LEGENDA :



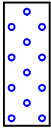
Odstranění obkladového plechu



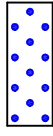
Odstranění předstěny z CETRIS desek



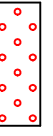
Odstranění předstěny z polystyrenových desek



Nově navržená injektáž - horizontální ( osová vzdálenost 150 mm )



Nově navržená injektáž - rohová




Nově navržená injektáž - plošná ( osová vzdálenost 200 mm )



Nově navržená injektáž - rohová



Odstranění stávající omítky a následné provedení nové sanační omítky (omítka, malba)

ODPOVĚDNÝ PROJEKTANT	PROJEKTANT	PROJEKCE STAVEB
ING. JIŘÍ KNOTNER	ING. IVETA MUSILOVÁ	www.projekty-musil.cz tel: 722 300 950
INVESTOR	GYMNAZIUM A JAZYKOVÁ ŠKOLA BŘECLAV SADY 28. ŘÍJNA 674/1, 690 21 BŘECLAV	
ODVLHČENÍ SKLEP. PROSTOR - HLAVNÍ BUDOVA k.ú. BŘECLAV, par. č. st. 917/1		FORMÁT A2
ARCHITEKTONICKÉ A STAVEBNÉ TECHNICKÉ ŘEŠENÍ		DATUM ZÁŘÍ 2024
POHLED STĚN 0.12 - A,B,C,D		STUPĚN DPS
		Č. ZAKÁZKY 03/2024
		MĚŘÍTKO 1:50
		Č. VÝKRESU D01.31